

## 7- Tourner à gauche

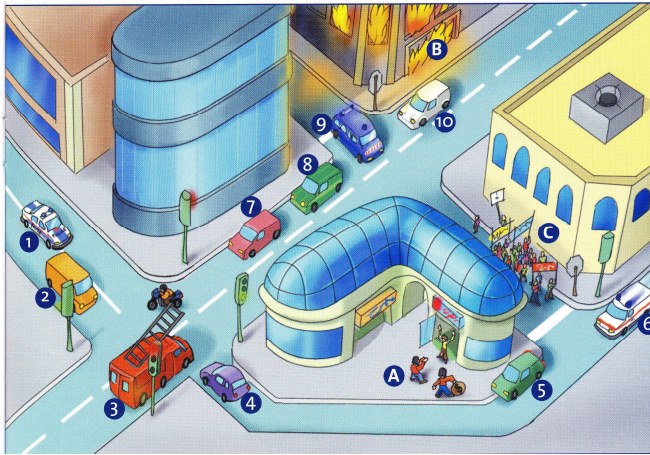
### Je retiens :

Pour tourner à gauche :

- Je regarde derrière moi pour voir où sont les véhicules
- Je tends le bras gauche
- Je me dirige vers le centre de la rue
- Au centre du carrefour, je mets les deux mains sur le guidon, je regarde en face je tourne
- S'il y a un véhicule, je m'arrête au centre du carrefour.

## 8- Les véhicules prioritaires

### Je retiens :

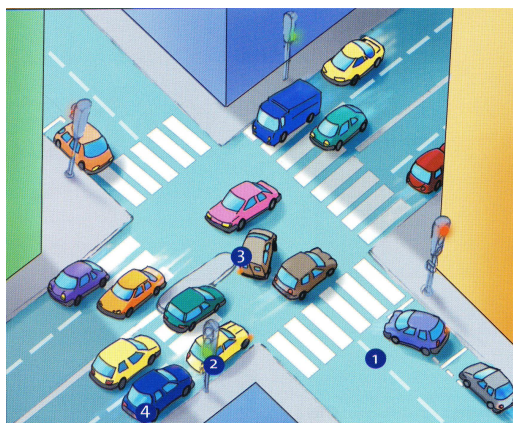


Les véhicules prioritaires sont :

- La police - n°1 : intervient pour A et C
- Les pompiers - n°3 : interviennent pour B
- Les ambulances - n°6 : interviennent pour B
- Les gendarmes - n°9 : interviennent pour A et C

## 9- Savoir ce que veulent faire les véhicules

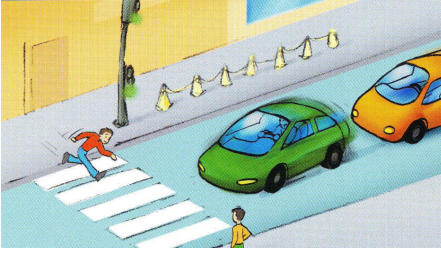
### Je comprends :



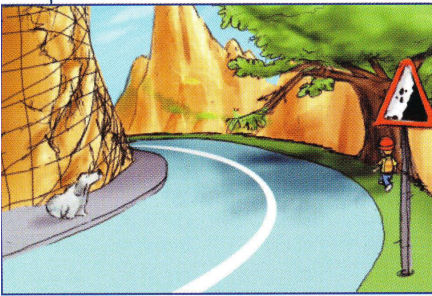
- 1- Il se gare
- 2- Il tourne à droite
- 3- Il tourne à gauche
- 4- Il va tout droit

## 10- Attention, danger !

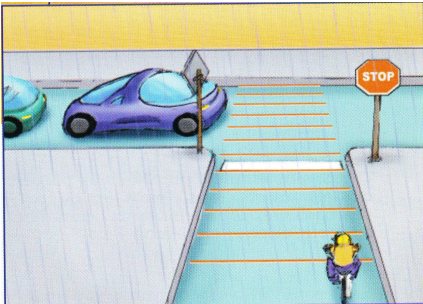
Je comprends et je retiens :



Je ne cours pas en traversant.



Je ne traverse pas dans un virage, car les véhicules ne me voient pas.

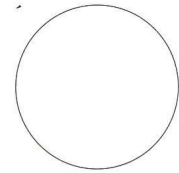
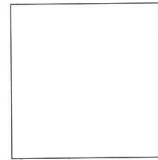
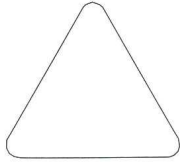


Quand il pleut, ça glisse et on freine moins bien. Les véhicules et les cyclistes mettent donc plus de temps pour s'arrêter.



C'est gelé, il y a de la glace : **je ne me sers pas du vélo !**

Exercice 1



1. Remplace la bonne signification, sous chaque panneau, puis colorie-les.

● Danger ● Interdiction ● Indication

2. Imagine le panneau que tu aimerais accrocher sur la porte de ta chambre (ou à l'intérieur) en reprenant la même codification que le code de la route. Dessine-le sur une feuille à part. Justifie la couleur et la forme choisies pour ton panneau.

Exercice 2 Associe chaque panneau à sa signification.



A



B



C



D



E



F



G



H

1. Sens interdit

2. Interdiction de tourner à droite

3. Indication du caractère prioritaire d'une route

4. Marquer un temps d'arrêt à l'intersection et céder le passage à tout véhicule

5. Panneau "cédez le passage"

6. Interdiction de tourner à gauche

7. Fin de piste ou de bande cyclable

8. Accès interdit aux cycles